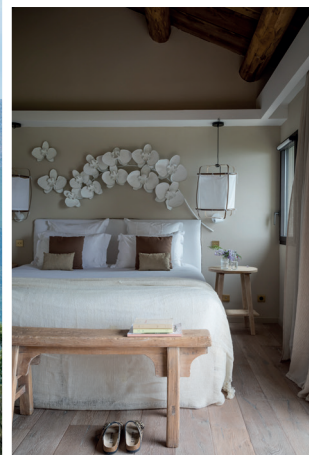




CAP VERS La CORSE

Tout juste rouvert, le Domaine Misincu s'étale sur 5 hectares de végétation entre mer cristalline et maquis. Entre nature préservée et élégance intemporelle, les chambres, suites et villas sont pensées pour favoriser la quiétude et l'intimité. La gastronomie fait également partie du voyage avec une carte gourmande pensée locavore, de la terre à l'assiette. Ressourcement garanti au spa !

Domaine Misincu
Lieu-dit Misincu
20 228 Cagnano
www.hotel-misincu.fr



Hotel 56, Un voyage sur la Garonne

Hotel 56
56 quai de Paludate
33 800 Bordeaux
www.56paludate.com

Surplombant la Garonne, cet hôtel de caractère ouvre ses portes au cœur de la ville de Bordeaux. Ici tout est local, l'aménagement des chambres, le personnel aux petits soins et les plats du restaurant qui porte le charmant nom de Rivamour. On s'y sent chez soi, c'est douillet, chaleureux, reposant et inspirant. A noter la prévenance et l'attention bienveillante à toute envie particulière. Enfin, l'art moderne et contemporain y trouve toute sa place, en expos et événements ponctuels.



Seul monastère troglodytique d'Europe, le site de l'abbaye Saint-Roman à Beaucaire dans le Gard propose chaque mercredi d'été un apéritif avec dégustation de tapas et vins locaux servis par les vignerons du cru. Une fin de journée mémorable grâce au panorama saisissant sur les Alpilles.

www.tourismegard.com



Le Refuge de Solaise
Sommet de Solaise
73 150 Val-d'Isère
www.lerefuge-valdisere.com

RECONNEXION au sommet

Au sommet de Val-d'Isère, le Refuge de Solaise s'agrippe sur les hauteurs montagneuses. Havre de paix et refuge silencieux l'établissement offre un temps de ressourcement idyllique dans un cadre tout aussi majestueux. Certains habitués connaissent les chambres spacieuses et confortables, mais on s'y précipite également pour les nouvelles propositions du spa. Celui-ci s'étend en extérieur permettant de profiter des panoramas alpins tout en suivant le programme Reconnexion d'une qualité inégalée. Le restaurant conforte l'authenticité et le goût du terroir.



*Des vacances originales et authentiques. Le réseau **bienvenue-a-la-ferme.com** référence des milliers d'exploitations agricoles proposant une alternative aux séjours classiques : immersion dans le quotidien des exploitations, idées séjours à la ferme, dégustations des produits du terroir, activités pédagogiques...*



SPLendeur AU LUXEMBOURG

Villa Pétrusse
1 Avenue Marie-Thérèse
2132 Luxembourg
www.villapetrusse.lu

Après 5 ans de restauration d'envergure, l'ancienne Villa Baldauff – joyau architectural de la ville de Luxembourg – renaît sous la forme d'un hôtel d'exception : la Villa Pétrusse. Le décor reprend fidèlement certains éléments historiques et s'enrichit de mobiliers créés sur-mesure. Les 22 chambres et suites sont habillées avec raffinement, matières nobles, exceptionnels papiers peints à la main, œuvres d'art, sans oublier les nécessaires agencements modernes. Superbe ! La cuisine quant à elle fait un pont entre le pays et l'Asie. A suivre.

NOUVEAU

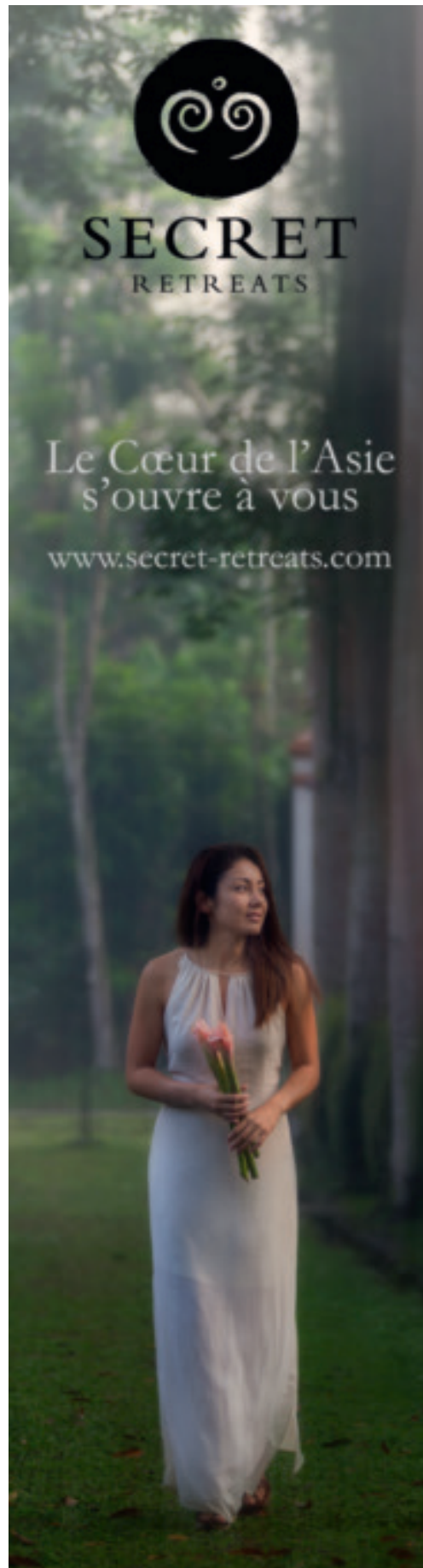


LISEZ-NOUS
EN MUSIQUE

en scannant
les QR codes
en début de
reportage

et découvrez
nos playlists
sur vos plateformes
de streaming





SECRET
RETREATS

Le Cœur de l'Asie
s'ouvre à vous

www.secret-retreats.com

Le Domaine Pozzo di Mastri en Corse

Au cœur d'un domaine de 8 hectares, proche de Porto-Vecchio et des plages de Bonifacio, le Domaine entièrement dédié à l'agriculture biologique est une bulle de paix entourée d'oliviers, de vignes et d'herbes sauvages. 22 chambres et suites qui se répartissent entre une magnifique maison de pierres sèches et 4 bergeries aujourd'hui entièrement rénovées dans le respect de l'architecture traditionnelle Corse. Matériaux nobles, portes et meubles de châtaignier brut, sol de terre cuite ... Cuisine qui bien évidemment met le terroir en vedette à travers des menus saisonniers.
Tarif de la chambre double authentique entre 209 euros et 329 euros selon la saison.

Domaine Pozzo di Mastri
Lieu-dit Pozzo di Mastri
20114 Figari
Tel. 04 95 71 02 65
www.pozzodimastri.com

“

La Scandibérique est la plus longue véloroute de France qui s'élance de la frontière belge jusqu'au Pays basque. Cet itinéraire de près de 1800 Km est l'occasion de (re)découvrir à vélo et à pied les plus belles régions et villes du circuit. Le site scandiberique.fr signale lieux de visites, hébergements et réparateurs de bicyclettes.

”



Domaine La Pierre Blanche

Le Domaine la Pierre Blanche
2950 route d'Orgon
13810 Eygalières
Tel. 04 90 26 10 00
www.domainelapierreblanche.com

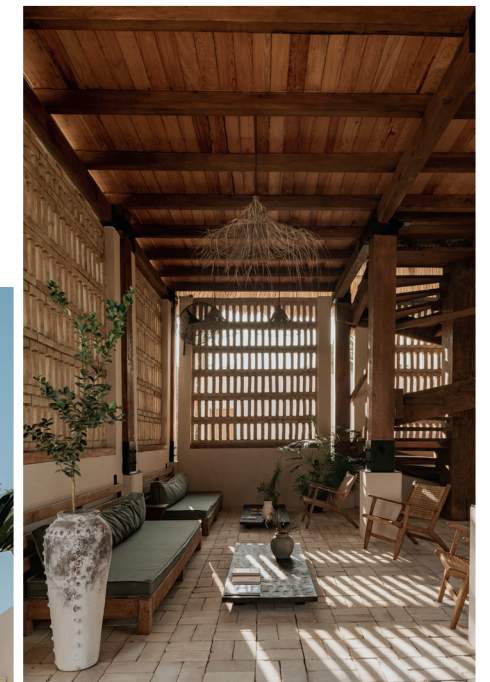
Un hôtel confidentiel, entouré de vignes, d'oliviers et de cyprès, au cœur du Parc Naturel régional des Alpilles et à seulement 3 km du délicieux village d'Eygalières. 15 suites et chambres à la déco « campagne chic », toutes avec terrasse privée. De douces tonalités dans un esprit mas provençal. Une table sous la baguette du chef Roman Serradimigni qui signe une belle cuisine de terroir aux accents méditerranéens avec à midi un esprit bistrot et le soir une offre gastronomique. Le lieu parfait pour une immersion dans l'art de vivre provençal. A noter que l'hôtel est réservé aux hôtes de plus de 18 ans. *Chambres ou suites de 200 euros à 800 euros suivant saisons. Petit déjeuner 26 euros*

... & WhatElse



À LA PLAGE

Voici un nouvel hôtel boutique qui ravira aussi bien les voyageurs que les amateurs de surf qui fréquentent la superbe côte pacifique de Puerto Escondido. Entre mer dansante, palmeraies et montagnes majestueuses, cette maison s'inscrit entre luxe et nature. 25 chambres possèdent des éléments au timbre local et les terrasses sur toit assurent le spectacle. L'artisanat, sobre et chaleureux, est mis à l'honneur dans chaque recoin de l'hôtel, ainsi qu'au restaurant d'où s'évadent les senteurs gourmandes et épicées des côtes mexicaines. Une expérience tonifiante et reposante à la fois.



Casa Yuma
Puerto Escondido
www.casayuma.com

